

XPS 12

Manuale di servizio

Modello computer: XPS 12 9250
Modello normativo: T02H
Tipo normativo: T02H001



Messaggi di N.B., Attenzione e Avvertenza



N.B.: Una NOTA contiene informazioni importanti che contribuiscono a migliorare l'utilizzo del computer.



ATTENZIONE: Un messaggio di **ATTENZIONE** indica un danno potenziale all'hardware o la perdita di dati, e spiega come evitare il problema.



AVVERTENZA: Un messaggio di **AVVERTENZA** indica un rischio di danni materiali, lesioni personali o morte.

Copyright © 2015 Dell Inc. Tutti i diritti riservati. Questo prodotto è protetto dalle leggi sul copyright e sulla proprietà intellettuale degli Stati Uniti e internazionali. Dell e il logo Dell™ sono marchi commerciali di Dell Inc. negli Stati Uniti e/o in altre giurisdizioni. Tutti gli altri marchi e nomi qui menzionati possono essere marchi registrati delle rispettive società.

2015–11

Rev. A00

Sommario


Prima di intervenire sui componenti interni del tablet.....	7
Operazioni preliminari	7
Istruzioni di sicurezza.....	7
Strumenti consigliati.....	9
Dopo aver effettuato interventi sui componenti interni del tablet.....	10
Rimozione della batteria.....	11
Procedura.....	11
Ricollocamento della batteria.....	15
Procedura.....	15
Rimozione dell'unità a stato solido.....	16
Prerequisiti.....	16
Procedura.....	16
Ricollocamento dell'unità a stato solido.....	18
Procedura.....	18
Postrequisiti.....	18
Rimozione della scheda per reti senza fili.....	19
Prerequisiti.....	19
Procedura.....	19
Ricollocamento della scheda per reti senza fili.....	21
Procedura.....	21
Postrequisiti.....	22

Rimozione della fotocamera frontale.....	23
Prerequisiti.....	23
Procedura.....	23
Ricollocamento della fotocamera frontale.....	25
Procedura.....	25
Postrequisiti.....	25
Rimozione della fotocamera posteriore.....	26
Prerequisiti.....	26
Procedura.....	26
Ricollocamento della fotocamera posteriore.....	28
Procedura.....	28
Postrequisiti.....	28
Rimozione della batteria pulsante.....	29
Prerequisiti.....	29
Procedura.....	29
Ricollocamento della batteria pulsante.....	31
Procedura.....	31
Postrequisiti.....	31
Rimozione della porta auricolare.....	32
Prerequisiti.....	32
Procedura.....	32
Ricollocamento della porta auricolare.....	34
Procedura.....	34
Postrequisiti.....	34



Rimozione del microfono.....	35
Prerequisiti.....	35
Procedura.....	35
Ricollocamento del microfono.....	37
Procedura.....	37
Postrequisiti.....	37
Rimozione della scheda del pulsante di Accensione.....	38
Prerequisiti.....	38
Procedura.....	38
Ricollocamento della scheda del pulsante di Accensione.....	40
Procedura.....	40
Postrequisiti.....	40
Rimozione della scheda dei pulsanti del volume.....	41
Prerequisiti.....	41
Procedura.....	41
Ricollocamento della scheda dei pulsanti del volume.....	43
Procedura.....	43
Postrequisiti.....	43
Rimozione della scheda di sistema.....	44
Prerequisiti.....	44
Procedura.....	44
Ricollocamento della scheda di sistema.....	48
Procedura.....	48
Postrequisiti.....	49

Rimozione del coperchio posteriore.....	50
Prerequisiti.....	50
Procedura.....	50
Ricollocamento del coperchio posteriore.....	52
Procedura.....	52
Postrequisiti.....	52
Rimozione del gruppo dello schermo.....	53
Prerequisiti.....	53
Procedura.....	53
Ricollocamento del gruppo dello schermo.....	55
Procedura.....	55
Postrequisiti.....	55
Aggiornamento del BIOS.....	56
Come ottenere assistenza e contattare Dell.....	57
Risorse di Self-Help.....	57
Come contattare Dell.....	58

Prima di intervenire sui componenti interni del tablet









 **N.B.:** Le immagini contenute in questo documento possono differire a seconda della configurazione ordinata.

Operazioni preliminari

- 1 Salvare e chiudere tutti i file aperti e uscire da tutte le applicazioni in esecuzione.
 - 2 Spegnerne il tablet.
 - Windows 10: fare clic su o toccare **Start** →  **Alimentazione** → **Arresta il sistema**.
 - Windows 7: fare clic su o toccare **Start** → **Arresta il sistema**.
-  **N.B.:** Se si utilizza un sistema operativo diverso, consultare la documentazione relativa alle istruzioni sullo spegnimento del sistema operativo.
- 3 Scollegare il tablet e tutti i dispositivi collegati dalle rispettive prese elettriche.
 - 4 Scollegare tutti i cavi come cavi telefonici, cavi di rete e così via, dal tablet.
 - 5 Scollegare tutti i dispositivi collegati e periferiche come tastiera, mouse, monitor e così via, dal tablet.
 - 6 Rimuovere qualsiasi scheda multimediale e disco ottico dal tablet, se applicabile.

Istruzioni di sicurezza

Utilizzare le seguenti istruzioni di sicurezza per proteggere il tablet da eventuali danni e garantire la sicurezza personale.

-  **AVVERTENZA:** Prima di effettuare interventi sui componenti interni del tablet, leggere le informazioni sulla sicurezza fornite con il dispositivo e seguire le procedure descritte in [Procedure da eseguire prima di effettuare interventi sul tablet](#). Dopo aver effettuato tali interventi, seguire le istruzioni descritte in [Procedure da eseguire dopo aver effettuato interventi sul tablet](#). Per maggiori informazioni sulle procedure di sicurezza consigliate, consultare l'home page sulla Conformità alle normative all'indirizzo www.dell.com/regulatory_compliance.
-  **AVVERTENZA:** Scollegare tutte le fonti di alimentazione prima di aprire il coperchio o i pannelli del tablet. Dopo aver terminato gli interventi sui componenti interni del tablet, ricollocare tutti i coperchi, i pannelli e le viti prima di collegare la fonte di alimentazione.
-  **ATTENZIONE:** Per evitare danni al tablet, assicurarsi che la superficie di lavoro sia piana e pulita.
-  **ATTENZIONE:** Per evitare danni ai componenti e alle schede, maneggiarli dai bordi ed evitare di toccare i piedini e i contatti.
-  **ATTENZIONE:** L'utente dovrà eseguire esclusivamente interventi di risoluzione dei problemi e riparazioni su autorizzazione o sotto supervisione del team di assistenza tecnica Dell. I danni dovuti alla manutenzione non autorizzata da Dell non sono coperti da garanzia. Consultare le istruzioni relative alla sicurezza fornite con il prodotto o all'indirizzo www.dell.com/regulatory_compliance.
-  **ATTENZIONE:** Prima di toccare qualsiasi componente interno del tablet, scaricare a terra l'elettricità statica del corpo toccando una superficie metallica non verniciata. Durante l'intervento, toccare con frequenza una superficie metallica non verniciata per scaricare l'elettricità statica che può danneggiare i componenti interni.
-  **ATTENZIONE:** Quando si scollega un cavo, tirare il relativo connettore o la linguetta di estrazione, non il cavo stesso. Alcuni cavi sono dotati di connettori con linguette di blocco o viti a testa zigrinata che è necessario sganciare prima di scollegare il cavo. Quando si scollegano i cavi, mantenerli allineati uniformemente per evitare di piegare i piedini dei connettori. Quando si collegano i cavi, accertarsi che le porte e i connettori siano orientati e allineati correttamente.
-  **ATTENZIONE:** Premere ed estrarre eventuali schede installate nel lettore di schede multimediali.

Strumenti consigliati

Le procedure in questo documento potrebbero richiedere i seguenti strumenti:

- Cacciavite a croce
- Graffietto in plastica


Dopo aver effettuato interventi sui componenti interni del tablet



ATTENZIONE: Lasciare viti sparse o allentate all'interno del tablet potrebbe danneggiarlo gravemente.

- 1 Ricollocare tutte le viti e accertarsi che non rimangano viti sparse all'interno del tablet.
- 2 Collegare eventuali dispositivi, periferiche e cavi esterni rimossi prima di iniziare le operazioni sul tablet.
- 3 Ricollocare eventuali schede multimediali, dischi e qualsiasi altra parte rimossa prima di iniziare eventuali interventi sul tablet.
- 4 Collegare il tablet e tutti i dispositivi collegati alle rispettive prese elettriche.
- 5 Accendere il tablet.

Rimozione della batteria

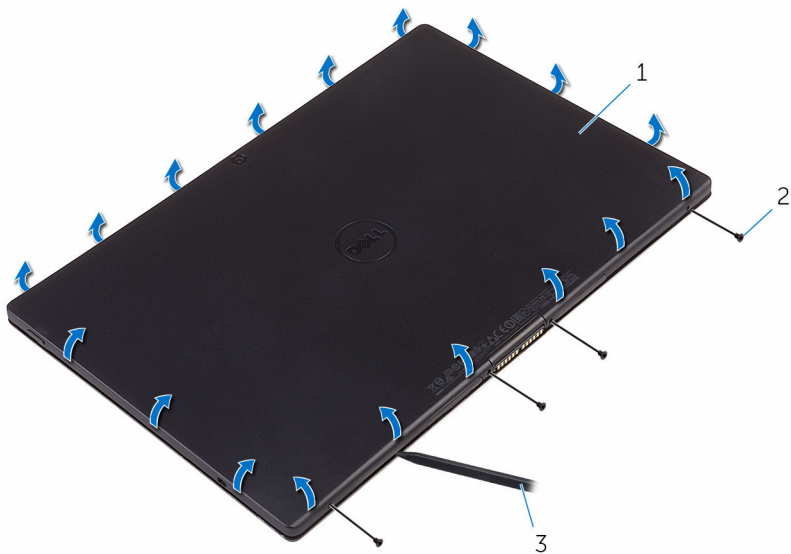
 **AVVERTENZA:** Prima di effettuare interventi sui componenti interni del tablet, leggere le informazioni sulla sicurezza fornite con il dispositivo e seguire le procedure descritte in [Procedure da eseguire prima di effettuare interventi sul tablet](#). Dopo aver effettuato tali interventi, seguire le istruzioni descritte in [Procedure da eseguire dopo aver effettuato interventi sul tablet](#). Per maggiori informazioni sulle procedure di sicurezza consigliate, consultare l'home page sulla Conformità alle normative all'indirizzo www.dell.com/regulatory_compliance.

Procedura

 **ATTENZIONE:** Prima di aprire il tablet, collocarlo su un panno morbido o su una superficie pulita per evitare di graffiare lo schermo.

- 1 Capovolgere il tablet.
- 2 Rimuovere le viti che fissano il gruppo del coperchio posteriore al gruppo dello schermo.

- 3** Utilizzando un graffietto in plastica, sollevare i bordi del gruppo del coperchio posteriore.



- 1 gruppo del coperchio posteriore
3 graffietto in plastica

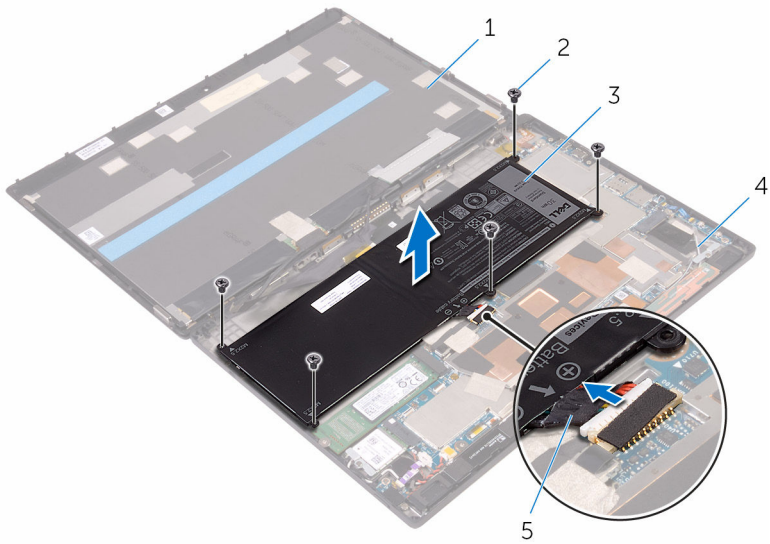
- 2 viti (4)

- 4 Sollevare delicatamente il gruppo del coperchio posteriore e capovolgerlo.



- 1 gruppo del coperchio posteriore
- 5 Rimuovere le viti che fissano la batteria al gruppo del coperchio posteriore.
- 6 Scollegare il cavo della batteria dalla scheda di sistema.

7 Estrarre la batteria e il relativo cavo dal gruppo del coperchio posteriore.



1 gruppo dello schermo

3 batteria

5 cavo della batteria

2 viti (5)

4 gruppo del coperchio posteriore

Ricollocamento della batteria






AVVERTENZA: Prima di effettuare interventi sui componenti interni del tablet, leggere le informazioni sulla sicurezza fornite con il dispositivo e seguire le procedure descritte in [Procedure da eseguire prima di effettuare interventi sul tablet](#). Dopo aver effettuato tali interventi, seguire le istruzioni descritte in [Procedure da eseguire dopo aver effettuato interventi sul tablet](#). Per maggiori informazioni sulle procedure di sicurezza consigliate, consultare l'home page sulla Conformità alle normative all'indirizzo www.dell.com/regulatory_compliance.

Procedura

- 1 Allineare i fori della vite sulla batteria ai fori della vite sul gruppo del coperchio posteriore.
- 2 Ricollocare le viti che fissano la batteria al gruppo del coperchio posteriore.
- 3 Collegare il cavo della batteria alla scheda di sistema.
- 4 Allineare il gruppo del coperchio posteriore al gruppo dello schermo e farlo scattare in posizione.
- 5 Ricollocare le viti che fissano il gruppo del coperchio posteriore al gruppo dello schermo.
- 6 Capovolgere il tablet.

Rimozione dell'unità a stato solido

-  **AVVERTENZA:** Prima di effettuare interventi sui componenti interni del tablet, leggere le informazioni sulla sicurezza fornite con il dispositivo e seguire le procedure descritte in [Procedure da eseguire prima di effettuare interventi sul tablet](#). Dopo aver effettuato tali interventi, seguire le istruzioni descritte in [Procedure da eseguire dopo aver effettuato interventi sul tablet](#). Per maggiori informazioni sulle procedure di sicurezza consigliate, consultare l'home page sulla Conformità alle normative all'indirizzo www.dell.com/regulatory_compliance.
-  **ATTENZIONE:** Le unità a stato solido sono fragili. Prestare attenzione durante la manipolazione di uno di essi.
-  **ATTENZIONE:** Per evitare la perdita di dati, non rimuovere l'unità a stato solido quando il tablet è acceso o in stato di sospensione.

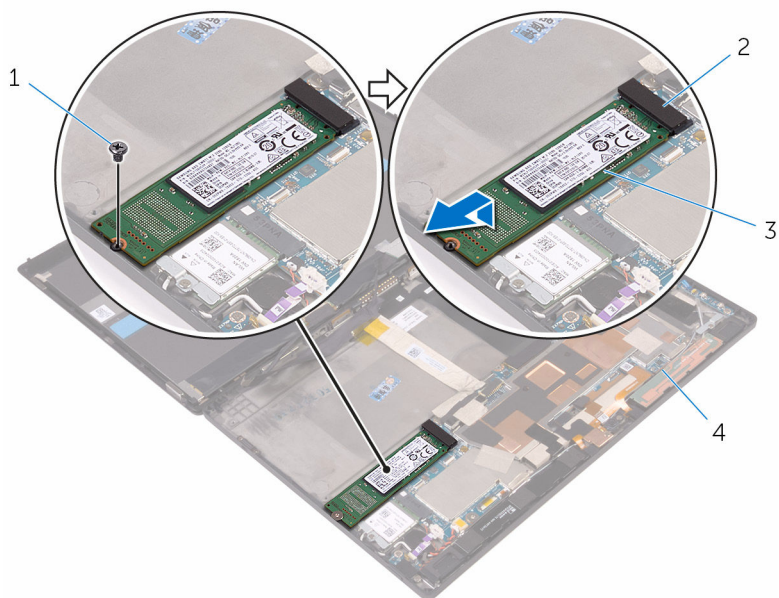
Prerequisiti

Rimuovere la [batteria](#).

Procedura

- 1 Rimuovere la vite che fissa l'unità a stato solido al gruppo del coperchio posteriore.

- 2 Sollevare e far scorrere l'unità a stato solido dal gruppo del coperchio posteriore.




1 vite


3 unità a stato solido

2 slot dell'unità a stato solido

4 gruppo del coperchio posteriore

Ricollocamento dell'unità a stato solido

 **AVVERTENZA:** Prima di effettuare interventi sui componenti interni del tablet, leggere le informazioni sulla sicurezza fornite con il dispositivo e seguire le procedure descritte in [Procedure da eseguire prima di effettuare interventi sul tablet](#). Dopo aver effettuato tali interventi, seguire le istruzioni descritte in [Procedure da eseguire dopo aver effettuato interventi sul tablet](#). Per maggiori informazioni sulle procedure di sicurezza consigliate, consultare l'home page sulla Conformità alle normative all'indirizzo www.dell.com/regulatory_compliance.

 **ATTENZIONE:** Le unità a stato solido sono fragili. Prestare attenzione durante la manipolazione di uno di essi.

Procedura

- 1 Far scorrere l'unità a stato solido nello slot sulla scheda di sistema.
- 2 Allineare il foro della vite sull'unità a stato solido al relativo foro sul gruppo del coperchio posteriore.
- 3 Ricollocare la vite che fissa l'unità a stato solido al gruppo del coperchio posteriore.

Postrequisiti

Ricollocare la [batteria](#).

Rimozione della scheda per reti senza fili



AVVERTENZA: Prima di effettuare interventi sui componenti interni del tablet, leggere le informazioni sulla sicurezza fornite con il dispositivo e seguire le procedure descritte in [Procedure da eseguire prima di effettuare interventi sul tablet](#). Dopo aver effettuato tali interventi, seguire le istruzioni descritte in [Procedure da eseguire dopo aver effettuato interventi sul tablet](#). Per maggiori informazioni sulle procedure di sicurezza consigliate, consultare l'home page sulla Conformità alle normative all'indirizzo www.dell.com/regulatory_compliance.

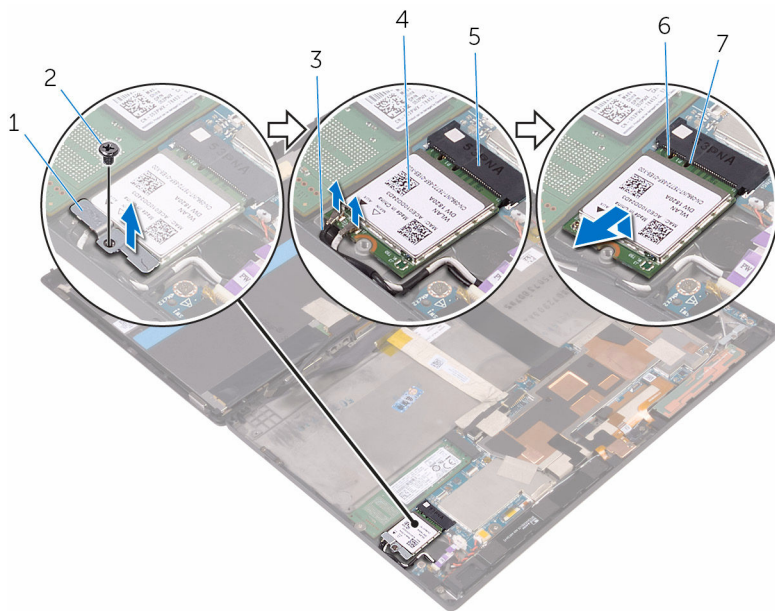
Prerequisiti

Rimuovere la [batteria](#).

Procedura

- 1 Rimuovere la vite che fissa il supporto della scheda per reti senza fili e la scheda per reti senza fili alla scheda di sistema.
- 2 Sollevare il supporto della scheda per reti senza fili ed estrarlo dalla scheda per reti senza fili.
- 3 Scollegare i cavi dell'antenna dalla scheda per reti senza fili.

4 Far scorrere e rimuovere la scheda per reti senza fili dal relativo slot.



1 supporto della scheda per reti senza fili

2 vite

3 cavi dell'antenna (2)


4 scheda per reti senza fili

5 slot della scheda per reti senza fili


6 tacca

7 linguetta

Ricollocamento della scheda per reti senza fili.

 **AVVERTENZA:** Prima di effettuare interventi sui componenti interni del tablet, leggere le informazioni sulla sicurezza fornite con il dispositivo e seguire le procedure descritte in [Procedure da eseguire prima di effettuare interventi sul tablet](#). Dopo aver effettuato tali interventi, seguire le istruzioni descritte in [Procedure da eseguire dopo aver effettuato interventi sul tablet](#). Per maggiori informazioni sulle procedure di sicurezza consigliate, consultare l'home page sulla Conformità alle normative all'indirizzo www.dell.com/regulatory_compliance.

Procedura

 **ATTENZIONE:** Per evitare di danneggiare la Mini-Card senza fili, non posizionare i cavi sotto di essa.

- 1 Allineare la tacca sulla scheda per reti senza fili alla linguetta sul relativo slot e inserire la scheda nello slot.
- 2 Allineare il foro della vite sulla scheda per reti senza fili al foro sulla scheda di sistema.
- 3 Collegare i cavi dell'antenna alla scheda per reti senza fili. La tabella seguente fornisce lo schema di colori del cavo dell'antenna per la scheda per reti senza fili supportata dal tablet:

Connettori sulla scheda per reti senza fili	Colore del cavo dell'antenna
--	-------------------------------------

Principale (triangolo bianco)	Bianco
-------------------------------	--------

Ausiliario (triangolo nero)	Nero
-----------------------------	------

- 4 Allineare il foro della vite sul supporto della scheda per reti senza fili al foro sulla scheda di sistema.
- 5 Ricollocare la vite che fissa il supporto della scheda per reti senza fili e la scheda per reti senza fili alla scheda di sistema.

Postrequisiti

Ricollocare la [batteria](#).

Rimozione della fotocamera frontale



AVVERTENZA: Prima di effettuare interventi sui componenti interni del tablet, leggere le informazioni sulla sicurezza fornite con il dispositivo e seguire le procedure descritte in [Procedure da eseguire prima di effettuare interventi sul tablet](#). Dopo aver effettuato tali interventi, seguire le istruzioni descritte in [Procedure da eseguire dopo aver effettuato interventi sul tablet](#). Per maggiori informazioni sulle procedure di sicurezza consigliate, consultare l'home page sulla Conformità alle normative all'indirizzo www.dell.com/regulatory_compliance.

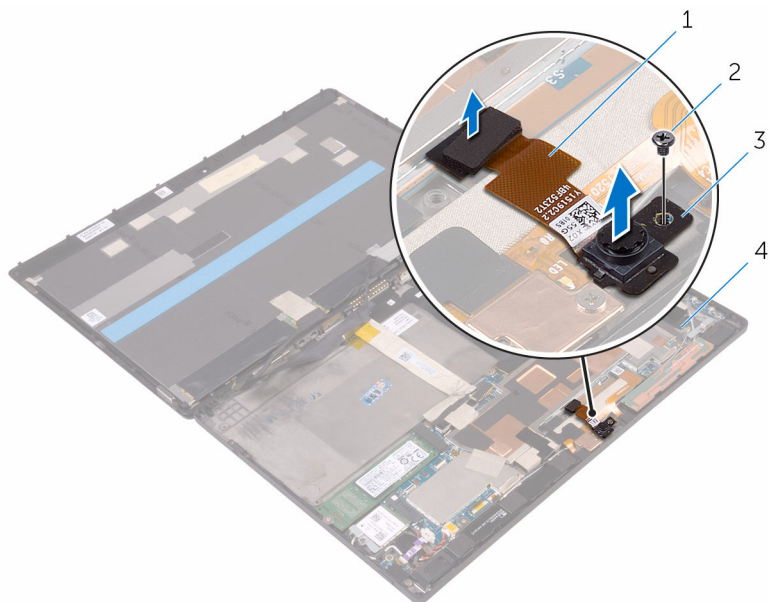
Prerequisiti

Rimuovere la [batteria](#).

Procedura

- 1 Rimuovere la vite che fissa la fotocamera frontale al gruppo del coperchio posteriore.
- 2 Scollegare il cavo della videocamera dalla scheda di sistema.

- 3** Sollevare la fotocamera frontale con il relativo cavo dal gruppo del coperchio posteriore.



- | | | | |
|---|------------------------|---|---------------------------------|
| 1 | cavo della videocamera | 2 | vite |
| 3 | fotocamera frontale | 4 | gruppo del coperchio posteriore |

Ricollocamento della fotocamera frontale



AVVERTENZA: Prima di effettuare interventi sui componenti interni del tablet, leggere le informazioni sulla sicurezza fornite con il dispositivo e seguire le procedure descritte in [Procedure da eseguire prima di effettuare interventi sul tablet](#). Dopo aver effettuato tali interventi, seguire le istruzioni descritte in [Procedure da eseguire dopo aver effettuato interventi sul tablet](#). Per maggiori informazioni sulle procedure di sicurezza consigliate, consultare l'home page sulla Conformità alle normative all'indirizzo www.dell.com/regulatory_compliance.

Procedura

- 1 Allineare il foro della vite sulla fotocamera frontale al foro della vite sul gruppo del coperchio posteriore.
- 2 Ricollocare la vite che fissa la fotocamera frontale al gruppo del coperchio posteriore.
- 3 Collegare il cavo della fotocamera alla scheda di sistema.

Postrequisiti

Ricollocare la [batteria](#).

Rimozione della fotocamera posteriore



AVVERTENZA: Prima di effettuare interventi sui componenti interni del tablet, leggere le informazioni sulla sicurezza fornite con il dispositivo e seguire le procedure descritte in [Procedure da eseguire prima di effettuare interventi sul tablet](#). Dopo aver effettuato tali interventi, seguire le istruzioni descritte in [Procedure da eseguire dopo aver effettuato interventi sul tablet](#). Per maggiori informazioni sulle procedure di sicurezza consigliate, consultare l'home page sulla Conformità alle normative all'indirizzo www.dell.com/regulatory_compliance.

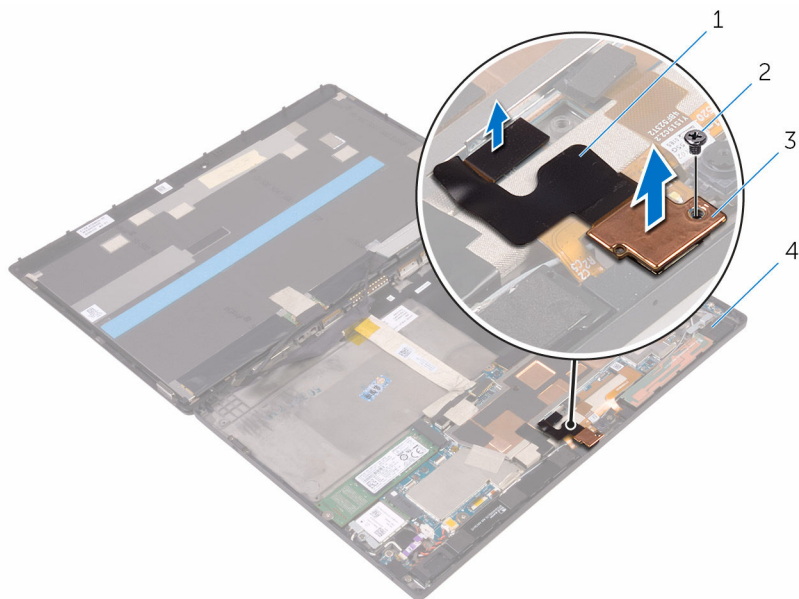
Prerequisiti

Rimuovere la [batteria](#).

Procedura

- 1 Rimuovere la vite che fissa la fotocamera posteriore al gruppo del coperchio posteriore.
- 2 Scollegare il cavo della videocamera dalla scheda di sistema.

- 3** Sollevare la fotocamera posteriore con il relativo cavo dal gruppo del coperchio posteriore.




1 cavo della videocamera

2 vite

3 fotocamera posteriore

4 gruppo del coperchio posteriore

Ricollocamento della fotocamera posteriore

 **AVVERTENZA:** Prima di effettuare interventi sui componenti interni del tablet, leggere le informazioni sulla sicurezza fornite con il dispositivo e seguire le procedure descritte in [Procedure da eseguire prima di effettuare interventi sul tablet](#). Dopo aver effettuato tali interventi, seguire le istruzioni descritte in [Procedure da eseguire dopo aver effettuato interventi sul tablet](#). Per maggiori informazioni sulle procedure di sicurezza consigliate, consultare l'home page sulla Conformità alle normative all'indirizzo www.dell.com/regulatory_compliance.



Procedura

- 1 Allineare il foro della vite sulla fotocamera posteriore al foro della vite sul gruppo del coperchio posteriore.
- 2 Ricollocare la vite che fissa la fotocamera posteriore al gruppo del coperchio posteriore.
- 3 Collegare il cavo della fotocamera alla scheda di sistema.

Postrequisiti

Ricollocare la [batteria](#).

Rimozione della batteria pulsante

-  **AVVERTENZA:** Prima di effettuare interventi sui componenti interni del tablet, leggere le informazioni sulla sicurezza fornite con il dispositivo e seguire le procedure descritte in [Procedure da eseguire prima di effettuare interventi sul tablet](#). Dopo aver effettuato tali interventi, seguire le istruzioni descritte in [Procedure da eseguire dopo aver effettuato interventi sul tablet](#). Per maggiori informazioni sulle procedure di sicurezza consigliate, consultare l'home page sulla Conformità alle normative all'indirizzo www.dell.com/regulatory_compliance.
-  **ATTENZIONE:** La rimozione della batteria pulsante reimposta le impostazioni del programma di configurazione del BIOS a quelle predefinite. Si consiglia di prendere nota delle impostazioni del programma di configurazione del BIOS prima di rimuovere la batteria pulsante.

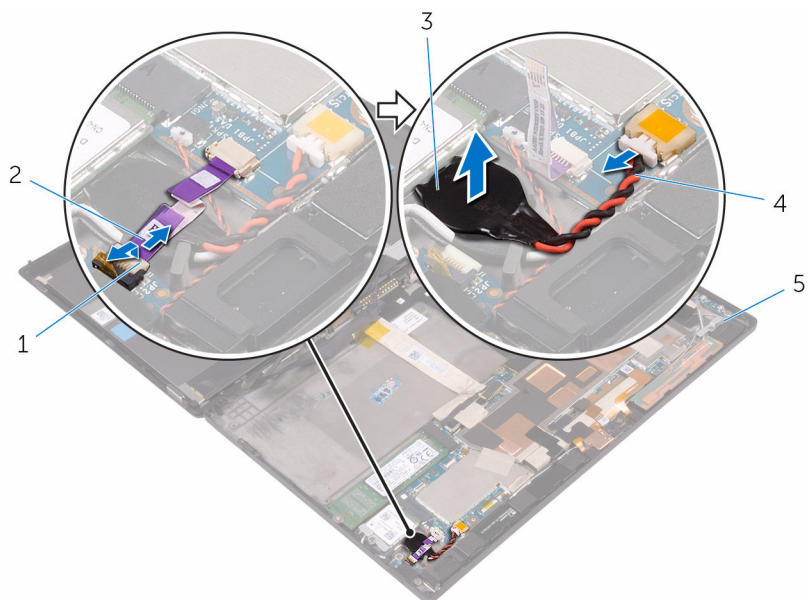
Prerequisiti

Rimuovere la [batteria](#).

Procedura

- 1 Estrarre il dispositivo di chiusura e scollegare il cavo della scheda dell'Accensione dalla relativa scheda.
- 2 Scollegare il cavo della batteria pulsante dalla scheda di sistema.

3 Staccare la batteria pulsante dal gruppo del coperchio posteriore.



1 dispositivo di chiusura


3 batteria pulsante

5 gruppo del coperchio posteriore

2 cavo della scheda di Accensione

4 cavo della batteria pulsante

Ricollocamento della batteria pulsante.

 **AVVERTENZA:** Prima di effettuare interventi sui componenti interni del tablet, leggere le informazioni sulla sicurezza fornite con il dispositivo e seguire le procedure descritte in [Procedure da eseguire prima di effettuare interventi sul tablet](#). Dopo aver effettuato tali interventi, seguire le istruzioni descritte in [Procedure da eseguire dopo aver effettuato interventi sul tablet](#). Per maggiori informazioni sulle procedure di sicurezza consigliate, consultare l'home page sulla Conformità alle normative all'indirizzo www.dell.com/regulatory_compliance.

Procedura

- 1 Far aderire la batteria pulsante al gruppo del coperchio posteriore.
- 2 Collegare il cavo della batteria pulsante alla scheda di sistema.
- 3 Far scorrere il cavo dell'Accensione nel relativo connettore sulla scheda dell'Accensione e premere verso il basso sul dispositivo di chiusura per fissare il cavo.

Postrequisiti

Ricollocare la [batteria](#).

Rimozione della porta auricolare



AVVERTENZA: Prima di effettuare interventi sui componenti interni del tablet, leggere le informazioni sulla sicurezza fornite con il dispositivo e seguire le procedure descritte in [Procedure da eseguire prima di effettuare interventi sul tablet](#). Dopo aver effettuato tali interventi, seguire le istruzioni descritte in [Procedure da eseguire dopo aver effettuato interventi sul tablet](#). Per maggiori informazioni sulle procedure di sicurezza consigliate, consultare l'home page sulla Conformità alle normative all'indirizzo www.dell.com/regulatory_compliance.

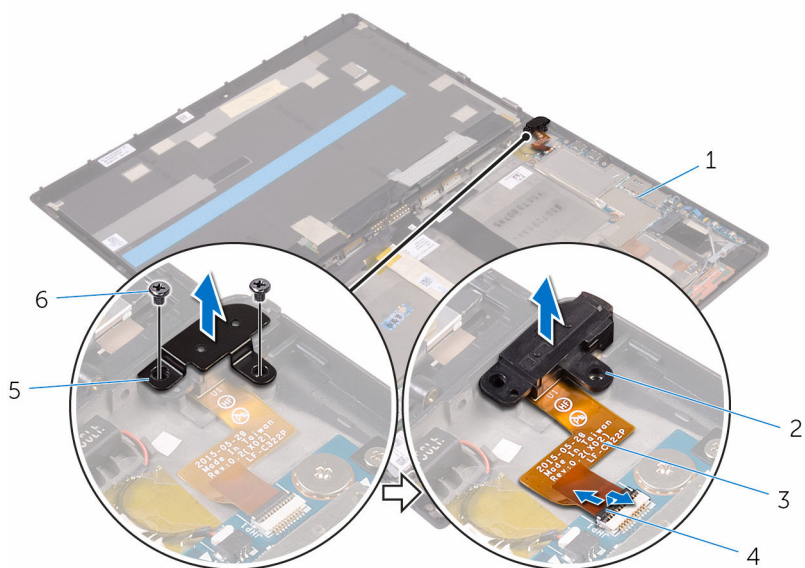
Prerequisiti

Rimuovere la [batteria](#).

Procedura

- 1 Rimuovere le viti che fissano il supporto della porta auricolare e la porta auricolare al gruppo del coperchio posteriore.
- 2 Sollevare il supporto della porta auricolare dalla porta auricolare.
- 3 Sollevare il dispositivo di chiusura e scollegare il cavo della porta auricolare dalla scheda di sistema.

- 4 Sollevare la porta auricolare con il relativo cavo dal gruppo del coperchio posteriore.



1 gruppo del coperchio posteriore

3 cavo della porta auricolare


5 supporto della porta auricolare

2 porta cuffie

4 dispositivo di chiusura

6 viti (2)

Ricollocamento della porta auricolare

 **AVVERTENZA:** Prima di effettuare interventi sui componenti interni del tablet, leggere le informazioni sulla sicurezza fornite con il dispositivo e seguire le procedure descritte in [Procedure da eseguire prima di effettuare interventi sul tablet](#). Dopo aver effettuato tali interventi, seguire le istruzioni descritte in [Procedure da eseguire dopo aver effettuato interventi sul tablet](#). Per maggiori informazioni sulle procedure di sicurezza consigliate, consultare l'home page sulla Conformità alle normative all'indirizzo www.dell.com/regulatory_compliance.

Procedura

- 1 Far scorrere il cavo della porta auricolare nel relativo connettore sulla scheda di sistema e premere verso il basso il dispositivo di chiusura per fissare il cavo.
- 2 Allineare i fori della vite sul supporto della porta auricolare e la porta auricolare con i fori della vite sul gruppo del coperchio posteriore.
- 3 Ricollocare le viti che fissano il supporto della porta auricolare e la porta auricolare al gruppo del coperchio posteriore.

Postrequisiti

Ricollocare la [batteria](#).

Rimozione del microfono



AVVERTENZA: Prima di effettuare interventi sui componenti interni del tablet, leggere le informazioni sulla sicurezza fornite con il dispositivo e seguire le procedure descritte in [Procedure da eseguire prima di effettuare interventi sul tablet](#). Dopo aver effettuato tali interventi, seguire le istruzioni descritte in [Procedure da eseguire dopo aver effettuato interventi sul tablet](#). Per maggiori informazioni sulle procedure di sicurezza consigliate, consultare l'home page sulla Conformità alle normative all'indirizzo www.dell.com/regulatory_compliance.

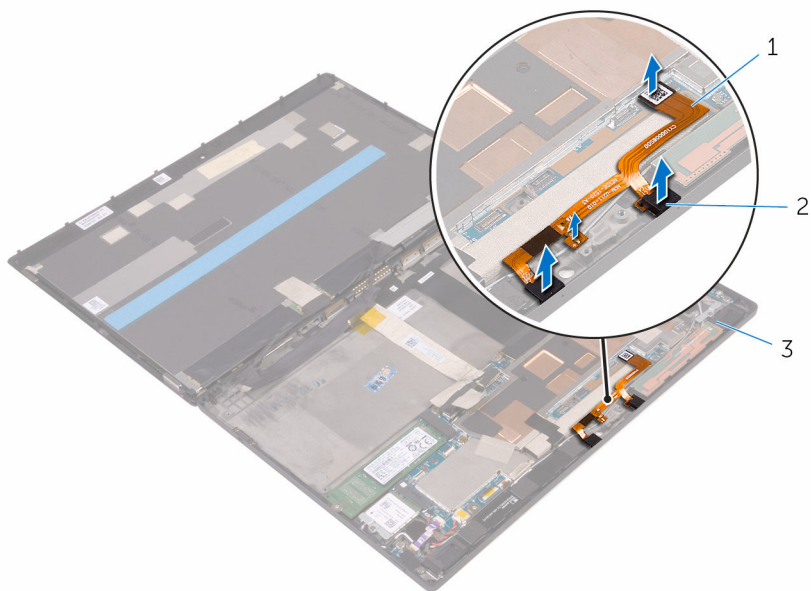
Prerequisiti

- 1 Rimuovere la [batteria](#).
- 2 Rimuovere la [fotocamera frontale](#).
- 3 Rimuovere la [fotocamera posteriore](#).

Procedura

- 1 Scollegare il cavo del microfono dalla scheda di sistema.

- 2 Sollevare i microfoni assieme al cavo relativo dal gruppo del coperchio posteriore.



- 1 cavo del microfono
3 gruppo del coperchio
posteriore

- 2 microfoni (2)

Ricollocamento del microfono



AVVERTENZA: Prima di effettuare interventi sui componenti interni del tablet, leggere le informazioni sulla sicurezza fornite con il dispositivo e seguire le procedure descritte in [Procedure da eseguire prima di effettuare interventi sul tablet](#). Dopo aver effettuato tali interventi, seguire le istruzioni descritte in [Procedure da eseguire dopo aver effettuato interventi sul tablet](#). Per maggiori informazioni sulle procedure di sicurezza consigliate, consultare l'home page sulla Conformità alle normative all'indirizzo www.dell.com/regulatory_compliance.

Procedura

- 1 Allineare i microfoni sul gruppo del coperchio posteriore e farli scattare in posizione.
- 2 Collegare il cavo del microfono alla scheda di sistema.

Postrequisiti

- 1 Ricollocare la [fotocamera posteriore](#).
- 2 Ricollocare la [fotocamera frontale](#).
- 3 Ricollocare la [batteria](#).

Rimozione della scheda del pulsante di Accensione



AVVERTENZA: Prima di effettuare interventi sui componenti interni del tablet, leggere le informazioni sulla sicurezza fornite con il dispositivo e seguire le procedure descritte in [Procedure da eseguire prima di effettuare interventi sul tablet](#). Dopo aver effettuato tali interventi, seguire le istruzioni descritte in [Procedure da eseguire dopo aver effettuato interventi sul tablet](#). Per maggiori informazioni sulle procedure di sicurezza consigliate, consultare l'home page sulla Conformità alle normative all'indirizzo www.dell.com/regulatory_compliance.

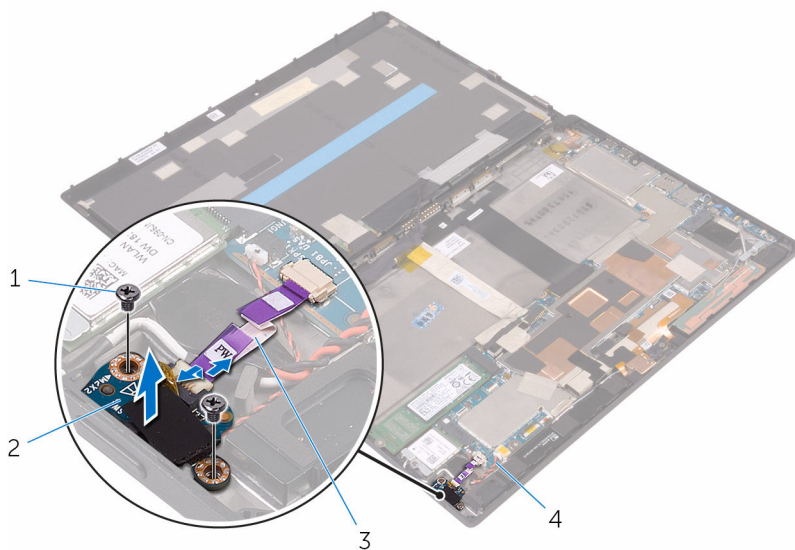
Prerequisiti

Rimuovere la [batteria](#).

Procedura

- 1 Rimuovere le viti che fissano la scheda dell'Accensione al gruppo del coperchio posteriore.
- 2 Estrarre il dispositivo di chiusura e scollegare il cavo della scheda dell'Accensione dalla relativa scheda.

- 3** Sollevare la scheda dell'Accensione ed estrarla dal gruppo del coperchio posteriore.




1 viti (2)

2 scheda del pulsante di alimentazione

3 cavo della scheda di Accensione

4 gruppo del coperchio posteriore

Ricollocamento della scheda del pulsante di Accensione

 **AVVERTENZA:** Prima di effettuare interventi sui componenti interni del tablet, leggere le informazioni sulla sicurezza fornite con il dispositivo e seguire le procedure descritte in [Procedure da eseguire prima di effettuare interventi sul tablet](#). Dopo aver effettuato tali interventi, seguire le istruzioni descritte in [Procedure da eseguire dopo aver effettuato interventi sul tablet](#). Per maggiori informazioni sulle procedure di sicurezza consigliate, consultare l'home page sulla Conformità alle normative all'indirizzo www.dell.com/regulatory_compliance.

Procedura

- 1 Allineare i fori della vite sulla scheda dell'Accensione con i fori della vite sul gruppo del coperchio posteriore.
- 2 Ricollocare le viti che fissano la scheda dell'Accensione al gruppo del coperchio posteriore.
- 3 Far scorrere il cavo della scheda dell'Accensione all'interno del relativo connettore sulla scheda dell'Accensione e premere verso il basso sul dispositivo di chiusura per fissare il cavo.

Postrequisiti

Ricollocare la [batteria](#).

Rimozione della scheda dei pulsanti del volume



AVVERTENZA: Prima di effettuare interventi sui componenti interni del tablet, leggere le informazioni sulla sicurezza fornite con il dispositivo e seguire le procedure descritte in [Procedure da eseguire prima di effettuare interventi sul tablet](#). Dopo aver effettuato tali interventi, seguire le istruzioni descritte in [Procedure da eseguire dopo aver effettuato interventi sul tablet](#). Per maggiori informazioni sulle procedure di sicurezza consigliate, consultare l'home page sulla Conformità alle normative all'indirizzo www.dell.com/regulatory_compliance.

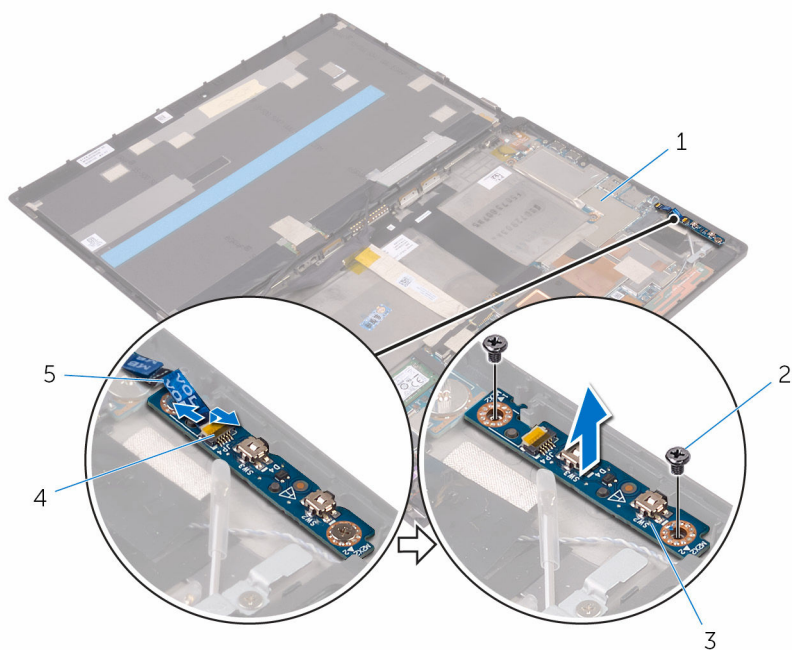
Prerequisiti

Rimuovere la [batteria](#).

Procedura


- 1 Rimuovere le viti che fissano la scheda dei pulsanti del volume al gruppo del coperchio posteriore.
- 2 Sollevare il dispositivo di chiusura e scollegare il cavo della scheda dei pulsanti del volume dalla relativa scheda.

- 3** Sollevare la scheda dei pulsanti del volume dal gruppo del coperchio posteriore.



- | | | | |
|---|---|---|-------------------------|
| 1 | gruppo del coperchio posteriore | 2 | viti (2) |
| 3 | scheda dei pulsanti del volume | 4 | dispositivo di chiusura |
| 5 | cavo della scheda dei pulsanti del volume | | |

Ricollocamento della scheda dei pulsanti del volume

 **AVVERTENZA:** Prima di effettuare interventi sui componenti interni del tablet, leggere le informazioni sulla sicurezza fornite con il dispositivo e seguire le procedure descritte in [Procedure da eseguire prima di effettuare interventi sul tablet](#). Dopo aver effettuato tali interventi, seguire le istruzioni descritte in [Procedure da eseguire dopo aver effettuato interventi sul tablet](#). Per maggiori informazioni sulle procedure di sicurezza consigliate, consultare l'home page sulla Conformità alle normative all'indirizzo www.dell.com/regulatory_compliance.


Procedura


- 1 Allineare i fori della vite sulla scheda dei pulsanti del volume con i fori della vite sul gruppo del coperchio posteriore.
- 2 Ricollocare le viti che fissano la scheda dei pulsanti del volume al gruppo del coperchio posteriore.
- 3 Far scorrere il cavo della scheda dei pulsanti del volume nel connettore sulla relativa scheda, quindi premere il dispositivo di chiusura verso il basso per fissare il cavo.


Postrequisiti


Ricollocare la [batteria](#).

Rimozione della scheda di sistema

 **AVVERTENZA:** Prima di effettuare interventi sui componenti interni del tablet, leggere le informazioni sulla sicurezza fornite con il dispositivo e seguire le procedure descritte in [Procedure da eseguire prima di effettuare interventi sul tablet](#). Dopo aver effettuato tali interventi, seguire le istruzioni descritte in [Procedure da eseguire dopo aver effettuato interventi sul tablet](#). Per maggiori informazioni sulle procedure di sicurezza consigliate, consultare l'home page sulla Conformità alle normative all'indirizzo www.dell.com/regulatory_compliance.

 **N.B.:** Il Numero di servizio del tablet si trova nella scheda di sistema. È necessario immettere il Numero di servizio nel programma di configurazione del BIOS dopo aver ricollocato la scheda di sistema.

 **N.B.:** Il ricollocamento della scheda di sistema rimuove eventuali modifiche apportate al BIOS utilizzando il programma di configurazione del BIOS. È necessario apportare nuovamente le modifiche desiderate dopo aver sostituito la scheda di sistema.

 **N.B.:** Prima di scollegare i cavi dalla scheda di sistema, prendere nota della posizione dei connettori, così da poterli ricollegare correttamente dopo aver ricollocato la scheda di sistema.

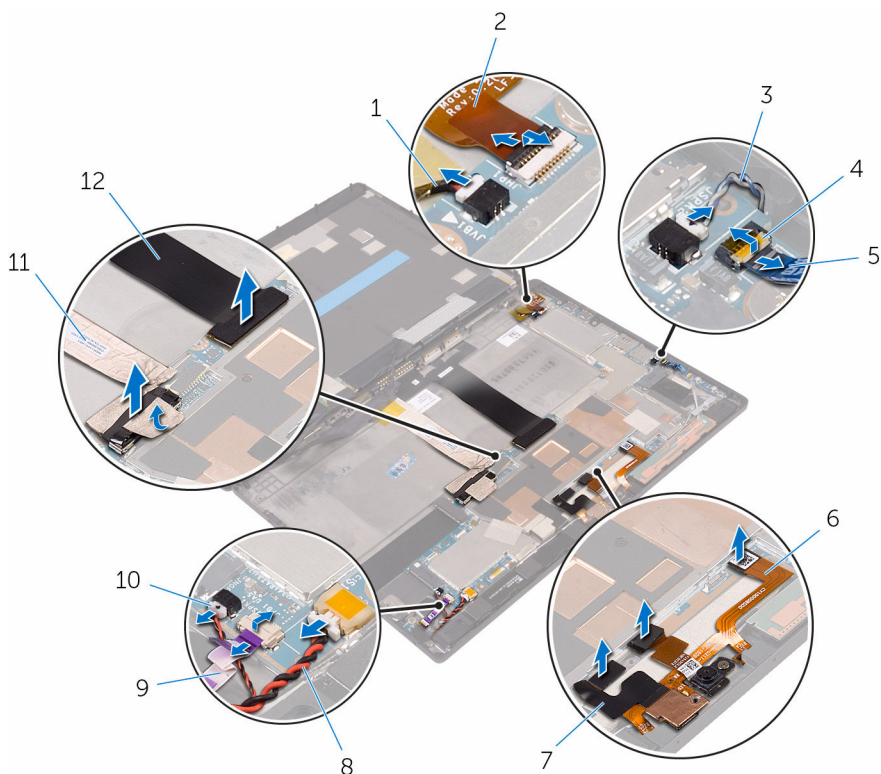
Prerequisiti

- 1 Rimuovere la [batteria](#).
- 2 Rimuovere l'[unità a stato solido](#).
- 3 Rimuovere la [scheda per reti senza fili](#).

Procedura

- 1 Scollegare cavi dell'altoparlante, cavi della fotocamera, cavo del microfono e cavo della batteria pulsante dalla scheda di sistema.

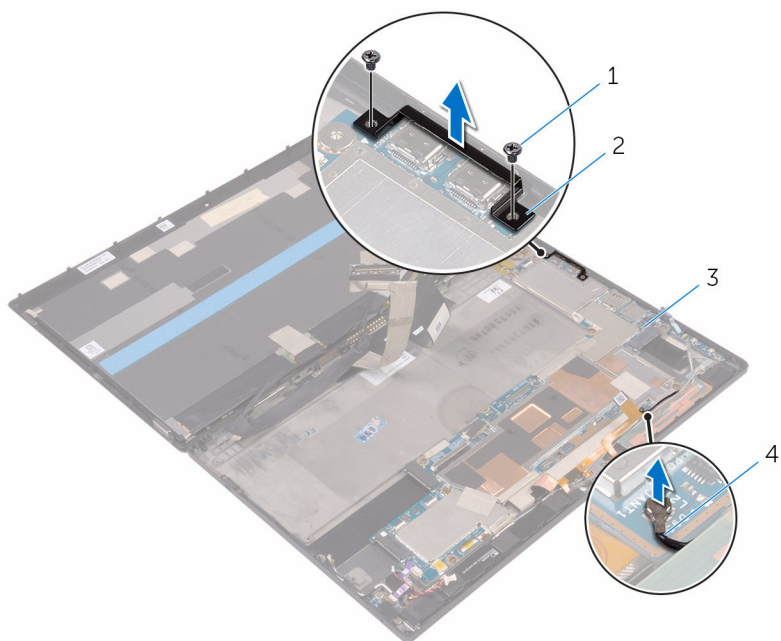
- 2** Sollevare i dispositivi di chiusura e scollegare cavo della porta auricolare, cavo della scheda dell'Accensione e cavo dello schermo dalla scheda di sistema.



- | | | | |
|----|---|----|------------------------------|
| 1 | cavo del motore a vibrazione | 2 | cavo della porta auricolare |
| 3 | Cavo dell'altoparlante | 4 | dispositivo di chiusura |
| 5 | cavo della scheda dei pulsanti del volume | 6 | cavo del microfono |
| 7 | cavi della fotocamera (2) | 8 | cavo della batteria pulsante |
| 9 | cavo della scheda di Accensione | 10 | Cavo dell'altoparlante |
| 11 | cavo dello schermo | 12 | cavo del connettore dock |

- 3** Sollevare il cavo dell'antenna dalla scheda di sistema.
- 4** Rimuovere le viti che fissano il supporto di I/O alla scheda di sistema.

- 5** Sollevare il supporto di I/O dalla scheda di sistema.



1 viti (2)

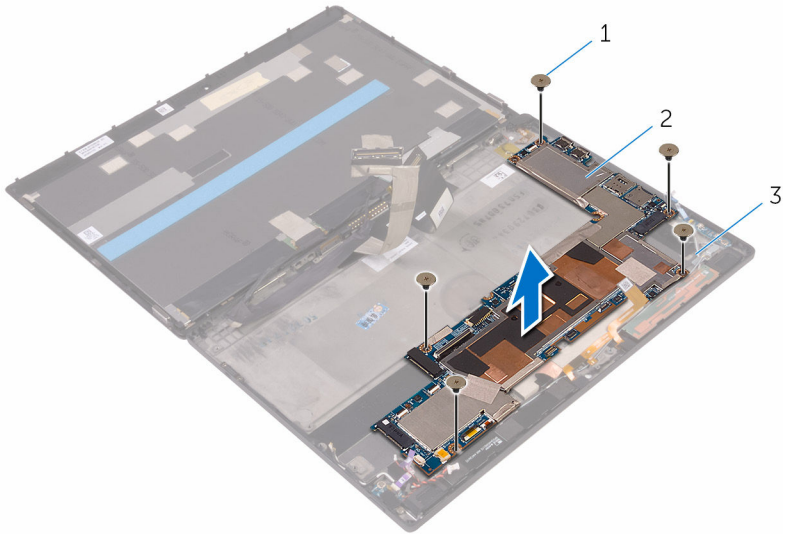
2 staffa di I/O

3 gruppo del coperchio
posteriore

4 cavo dell'antenna

- 6** Rimuovere le viti che fissano la scheda di sistema al gruppo del coperchio posteriore.

- 7 Sollevare la scheda di sistema dal gruppo del coperchio posteriore.





1 viti (5)


2 scheda di sistema

3 gruppo del coperchio
posteriore

Ricollocamento della scheda di sistema

 **AVVERTENZA:** Prima di effettuare interventi sui componenti interni del tablet, leggere le informazioni sulla sicurezza fornite con il dispositivo e seguire le procedure descritte in [Procedure da eseguire prima di effettuare interventi sul tablet](#). Dopo aver effettuato tali interventi, seguire le istruzioni descritte in [Procedure da eseguire dopo aver effettuato interventi sul tablet](#). Per maggiori informazioni sulle procedure di sicurezza consigliate, consultare l'home page sulla Conformità alle normative all'indirizzo www.dell.com/regulatory_compliance.

 **N.B.:** Il Numero di servizio del tablet si trova nella scheda di sistema. È necessario immettere il Numero di servizio nel programma di configurazione del BIOS dopo aver ricollocato la scheda di sistema.

 **N.B.:** Il ricollocamento della scheda di sistema rimuove eventuali modifiche apportate al BIOS utilizzando il programma di configurazione del BIOS. È necessario apportare nuovamente le modifiche desiderate dopo aver sostituito la scheda di sistema.

Procedura

- 1 Allineare i fori della vite sulla scheda di sistema con i fori delle viti sul gruppo del coperchio posteriore.
- 2 Ricollocare le viti che fissano la scheda di sistema al gruppo del coperchio posteriore.
- 3 Allineare i fori della vite sul supporto di I/O ai fori della vite sulla scheda di sistema.
- 4 Ricollocare le viti che fissano il supporto di I/O alla scheda di sistema.
- 5 Far scorrere cavo della porta auricolare, cavo della scheda dell'Accensione e cavo del gruppo dello schermo nei rispettivi connettori sulla scheda di sistema e premere verso il basso i dispositivi di chiusura per fissare i cavi.
- 6 Collegare cavi dell'altoparlante, cavi della fotocamera, cavo del microfono e cavo della batteria pulsante ai rispettivi connettori sulla scheda di sistema.

Postrequisiti

- 1 Ricollocare la [scheda per reti senza fili](#).
- 2 Ricollocare l'[unità a stato solido](#).
- 3 Ricollocare la [batteria](#).

Rimozione del coperchio posteriore



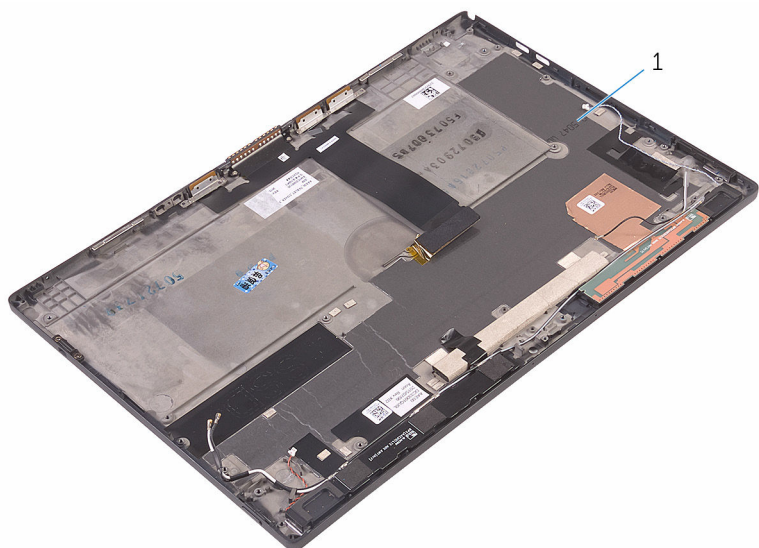
AVVERTENZA: Prima di effettuare interventi sui componenti interni del tablet, leggere le informazioni sulla sicurezza fornite con il dispositivo e seguire le procedure descritte in [Procedure da eseguire prima di effettuare interventi sul tablet](#). Dopo aver effettuato tali interventi, seguire le istruzioni descritte in [Procedure da eseguire dopo aver effettuato interventi sul tablet](#). Per maggiori informazioni sulle procedure di sicurezza consigliate, consultare l'home page sulla Conformità alle normative all'indirizzo www.dell.com/regulatory_compliance.

Prerequisiti

- 1 Rimuovere la [batteria](#).
- 2 Rimuovere l'[unità a stato solido](#).
- 3 Rimuovere la [scheda per reti senza fili](#).
- 4 Rimuovere la [fotocamera frontale](#).
- 5 Rimuovere la [fotocamera posteriore](#).
- 6 Rimuovere la [batteria pulsante](#).
- 7 Rimuovere la [porta auricolare](#).
- 8 Rimuovere i [microfoni](#).
- 9 Rimuovere la [scheda di Accensione](#).
- 10 Rimuovere la [scheda dei pulsanti del volume](#).
- 11 Rimuovere la [scheda di sistema](#).
- 12 Rimuovere il [gruppo dello schermo](#).


Procedura

Dopo aver eseguito i passaggi descritti nei prerequisiti, rimane il coperchio posteriore.



1 coperchio posteriore

Ricollocamento del coperchio posteriore

 **AVVERTENZA:** Prima di effettuare interventi sui componenti interni del tablet, leggere le informazioni sulla sicurezza fornite con il dispositivo e seguire le procedure descritte in [Procedure da eseguire prima di effettuare interventi sul tablet](#). Dopo aver effettuato tali interventi, seguire le istruzioni descritte in [Procedure da eseguire dopo aver effettuato interventi sul tablet](#). Per maggiori informazioni sulle procedure di sicurezza consigliate, consultare l'home page sulla Conformità alle normative all'indirizzo www.dell.com/regulatory_compliance.


Procedura

Collocare il coperchio posteriore su una superficie piana.

Postrequisiti

- 1 Ricollocare il [gruppo dello schermo](#).
- 2 Riposizionare la [scheda di sistema](#).
- 3 Ricollocare la [scheda dei pulsanti del volume](#).
- 4 Ricollocare la [scheda di Accensione](#).
- 5 Ricollocare i [microfoni](#).
- 6 Ricollocare la [porta auricolare](#).
- 7 Ricollocare la [batteria pulsante](#).
- 8 Ricollocare la [fotocamera posteriore](#).
- 9 Ricollocare la [fotocamera frontale](#).
- 10 Ricollocare la [scheda per reti senza fili](#).
- 11 Ricollocare l'[unità a stato solido](#).
- 12 Ricollocare la [batteria](#).

Rimozione del gruppo dello schermo

 **AVVERTENZA:** Prima di effettuare interventi sui componenti interni del tablet, leggere le informazioni sulla sicurezza fornite con il dispositivo e seguire le procedure descritte in [Procedure da eseguire prima di effettuare interventi sul tablet](#). Dopo aver effettuato tali interventi, seguire le istruzioni descritte in [Procedure da eseguire dopo aver effettuato interventi sul tablet](#). Per maggiori informazioni sulle procedure di sicurezza consigliate, consultare l'home page sulla Conformità alle normative all'indirizzo www.dell.com/regulatory_compliance.

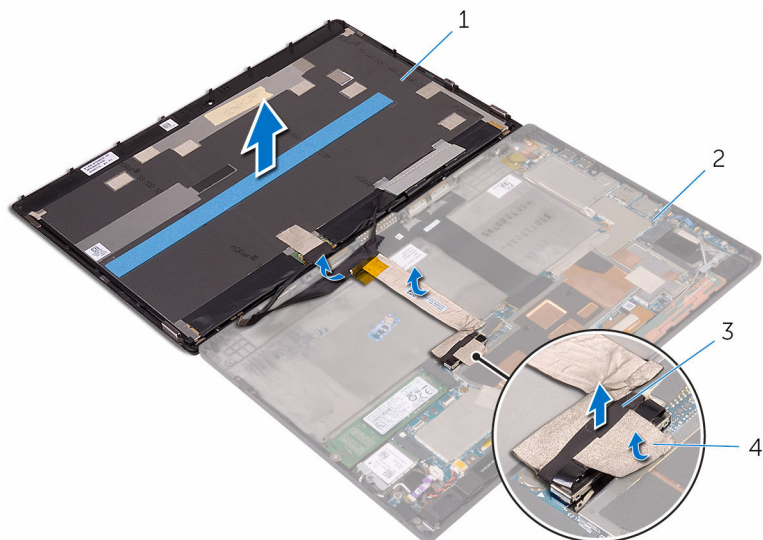
Prerequisiti

Rimuovere la [batteria](#).

Procedura

- 1 Staccare il cavo dello schermo dalla scheda di sistema.
- 2 Utilizzando la linguetta di estrazione, scollegare il cavo dello schermo dalla scheda di sistema.
- 3 Staccare il cavo dello schermo dal gruppo del coperchio posteriore.

- 4 Sollevare il gruppo dello schermo con il relativo cavo dal gruppo del coperchio posteriore.




1 gruppo dello schermo

2 gruppo del coperchio posteriore

3 linguetta di estrazione

4 cavo dello schermo

Ricollocamento del gruppo dello schermo

 **AVVERTENZA:** Prima di effettuare interventi sui componenti interni del tablet, leggere le informazioni sulla sicurezza fornite con il dispositivo e seguire le procedure descritte in [Procedure da eseguire prima di effettuare interventi sul tablet](#). Dopo aver effettuato tali interventi, seguire le istruzioni descritte in [Procedure da eseguire dopo aver effettuato interventi sul tablet](#). Per maggiori informazioni sulle procedure di sicurezza consigliate, consultare l'home page sulla Conformità alle normative all'indirizzo www.dell.com/regulatory_compliance.

Procedura

- 1 Far aderire il cavo dello schermo al gruppo del coperchio posteriore.
- 2 Collegare il cavo dello schermo alla scheda di sistema.
- 3 Collegare il cavo dello schermo al connettore sulla scheda di sistema.

Postrequisiti

Ricollocare la [batteria](#).

Aggiornamento del BIOS

Potrebbe essere necessario aggiornare il BIOS quando è disponibile un aggiornamento oppure dopo aver ricollocato la scheda di sistema.

- 1 Accendere il tablet.
- 2 Accedere al sito Web **www.dell.com/support**.
- 3 Fare clic su **Supporto prodotto**, immettere il Numero di Servizio del laptop e fare clic su **Invia**.



N.B.: Se non si dispone del Numero di Servizio, utilizzare la funzione di rilevamento automatico o ricercare manualmente il modello del tablet.

- 4 Fare clic su **Driver e download**.
- 5 Selezionare il sistema operativo installato nel tablet.
- 6 Scorrere la pagina fino in fondo ed espandere **BIOS**.
- 7 Fare clic su **Download File (Scarica file)** per scaricare l'ultima versione del BIOS del tablet.
- 8 Salvare il file e, al completamento del download, selezionare la cartella in cui è stato salvato il file dell'aggiornamento del BIOS.
- 9 Fare doppio clic sull'icona del file dell'aggiornamento del BIOS e seguire le istruzioni visualizzate.

Come ottenere assistenza e contattare Dell

Risorse di Self-Help

È possibile richiedere informazioni e assistenza su prodotti e servizi Dell mediante l'utilizzo delle seguenti risorse Self-help:

Informazioni sui prodotti e i servizi Dell

www.dell.com

Windows 8.1 e Windows 10

App Guida e Supporto tecnico Dell



Windows 10

App Guida introduttiva



Windows 8.1

App Guida



Accesso alla Guida su Windows 8, Windows 8.1 e Windows 10

In Windows Search, digitare **Guida e supporto tecnico**, quindi premere **Invio**.

Accesso alla guida in Windows 7

Fare clic su **Start** → **Guida e supporto tecnico**.

Guida in linea per il sistema operativo

www.dell.com/support/windows
www.dell.com/support/linux

Informazioni sulla risoluzione dei problemi, sui manuali utente, sulle istruzioni di installazione, sulle specifiche di prodotto, sul blog assistenza tecnica, sui driver, sugli aggiornamenti software e così via



www.dell.com/support

Scopri il sistema operativo, l'installazione e l'uso del tablet, il backup dei dati, la diagnostica e così via.

Vedere *Me and My Dell* all'indirizzo Web www.dell.com/support/manuals.

Come contattare Dell

Per contattare Dell per problemi con vendita, supporto tecnico o servizio clienti, vedere il sito Web www.dell.com/contactdell.

-  **N.B.:** La disponibilità varia per paese e prodotto, e alcuni servizi possono non essere disponibili nel proprio paese.
-  **N.B.:** Se non si dispone di una connessione Internet attiva, è possibile trovare i recapiti sulla fattura di acquisto, sulla distinta di imballaggio, sulla fattura o sul catalogo dei prodotti Dell.